

令和5年度 LDの支援を学ぶセミナー

「LDの評価と支援 ～ケース事例を交えながら～」

講師：内山 仁志 氏

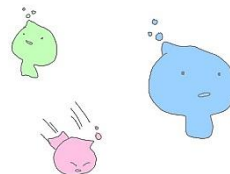
島根県立大学 人間文化学部 准教授

【プロフィール】

視能訓練士として眼科臨床を経験した後、大学院にて発達障がいに関する学びを深め、視線計測や脳画像解析を用いた病態解明に関する研究やT式ひらがな音読支援の基礎となる研究に従事。国際医療福祉大学では、多職種連携にて読み書き困難児の支援に取り組む。

島根県立大学では、医療機関と連携して読み書き困難児の支援を実践するとともに、自治体が発行する読み書き支援の研修会講師、実際の支援に関する助言等を行っている。

- ・視覚発達支援研究会 理事
- ・しまね読み書き支援研究会 代表
- ・発達性ディスレクシア研究会 理事



対象者：LD（学習障がい、限局性学習症）またはその傾向のある方に指導、支援を行ってられる教職員、医療・福祉関係機関等の支援者 等

●参加費：無料

●開催方法：YouTube による動画配信（1時間30分程度の講演内容）

*申し込みいただいた方に期間限定で配信いたします

●配信期間：8月7日（月）～8月21日（月）2週間

●申込方法：Google フォームからのお申込み（手順については裏面をご参照ください）

●申込期間：7月5日（水）9時～7月26日（水）17時

期間外のお申し込みは、お断りしております。

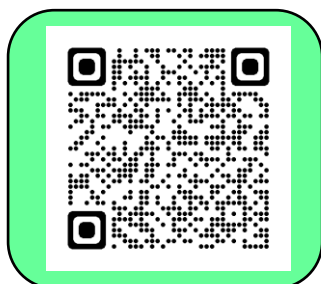
【主催】島根県 島根県東部発達障害者支援センターウィッシュ

【後援】島根県教育委員会（申請中）

「LDの支援を学ぶセミナー」の視聴をご希望の場合は、以下のお手続きでお申込みください。

● 申込方法 ●

下記 QR コードの読み取り、又は、URL に アクセスし、お申し込みください。
(ウィッシュホームページからも アクセスいただけます。)



<https://forms.gle/k9bGwiQzdVqY3Zh5A>

申込期間：7月5日（水）9時～7月26日（水）17時

***期間外のお申し込みは、お断りしております。上記期間中に お申込みください。**

● 連絡事項 ●



- (1) 配信準備が整い次第、申し込み時にご登録いただいたメールアドレスに配信先の URL をお送りいたします。
- (2) 研修資料につきましては、動画配信の開始頃にホームページへアップいたしますので、ご自身でダウンロード及び印刷をしていただきますようお願いいたします。
(お申し込み以外の方への配布は固くお断りいたします)
- (3) 研修に関する最新情報は、ウィッシュのホームページ内にて随時掲載しています。ご確認ください。
- (4) ご不明な点等がございましたら、電話またはメールにてお問い合わせください。



(問い合わせ先)

島根県東部発達障害者支援センター ウィッシュ

〒693-0011 出雲市大津町1139出雲合同庁舎1F

TEL:050-3387-8699 FAX:050-3730-9745

E-mail: wish@sazanami-g.jp

ホームページ: <https://sazanami-g.jp/wish/index.html>

(担当;土井、屋原)

