

発達障がい支援フォーラム2013

～家族支援を考える～

家族は本人にとって一番身近な存在。
家族の支援を一緒に考えてみませんか？

12/8(日) 10:00～16:30(開場 9:15)

[会場]大社文化プレイスうらら館(出雲市) [参加費] 無料

10:00 開会

10:15 講演 I : 『発達障がいのある人の支援施策』

講師：日詰 正文 氏 (厚生労働省 社会・援護局障害保健福祉部
障害福祉課地域移行・障害児支援室 発達障害対策専門官)

11:15 実績報告：『島根県発達障害者支援センターの実践』

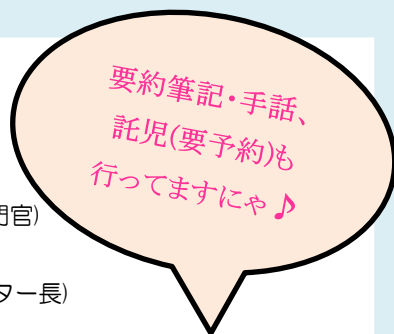
報告者：山崎 幸史 氏 (島根県西部発達障害者支援センターウィンド センター長)

11:45 昼休憩

13:00 講演 II : 『家族支援を考える』

講師：井上 雅彦 氏 (鳥取大学大学院医学系研究科臨床心理学講座 教授)

【プロフィール】臨床心理士、専門行動療法士、学校心理士。自閉症をはじめ、発達に遅れや偏りがある子どもの教育や心理的支援、保護者を対象とした家庭療育支援、きょうだい支援、学校・地域支援などを実践的に研究している。



島根県観光キャラクター しまねっこ
高観通許第1207号

13:45 休憩

14:00 シンポジウム 『地域における家族支援の展開』

シンポジスト ～「家族支援の取り組み(仮)」 家族支援の実際から～

谷岡 有康 氏(社会福祉法人雲南広域福祉会指定障がい児相談支援事業所さくら教室相談支援専門員)

シンポジスト ～「教育における家族支援の取り組み」教育センター家族相談～

青砥 玉枝 氏(島根県教育センター教育相談スタッフ特別支援教育セクション指導主事)

シンポジスト ～「ペアレントメンターの取り組み」養成・活動を通して～

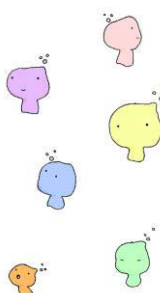
白川 英代 氏(島根県ペアレントメンター・メンターコーディネーター)

コメンテーター 井上 雅彦 氏

日詰 正文 氏

コーディネーター 原 広治 氏 (島根大学教育学部心理・発達臨床講座・特別支援教育専攻 教授)

16:15 閉会



主催：島根県 島根県東部発達障害者支援センター ウィッシュ 島根県西部発達障害者支援センター ウィンド
後援：出雲市 島根県教育委員会 出雲市教育委員会 一般社団法人島根県社会福祉士会

お問い合わせ：島根県東部発達障害者支援センター ウィッシュ

TEL：050-3387-8699/FAX：0853-43-2256

(担当：飯塚・永見)

【定員】 300名
 【対象】 発達障がい支援について興味・関心のある方
 【会場】 大社文化プレイス うらら館 (島根県出雲市大社町杵築1338-9)



❑ お車でのお越しの方は、大社文化プレイス 駐車場、燦プラザ大社駐車場、出雲市役所大社支所駐車場、吉兆館道の駅大社ご縁の広場駐車場が利用できます。

❑ 駐車場には限りがあります。公共交通機関や乗り合わせ等でのご来場に、ご協力をお願いします。

❑ 発達障がい支援フォーラム 2013 に関して、大社文化プレイスうらら館は一切の事務を行っておりません。フォーラムに関するお問い合わせは、表面の問い合わせ先までお願いします。



- * お弁当の注文を受付けます。ご希望の方は参加申込書の《お弁当(お茶付・600円)》欄に○印をご記入下さい。
- * お弁当代は当日受付にてお支払いください。
- * 会場内では持ち込みによるご飲食は禁止となっております。

(弁当を注文された方のみが昼食時に限り、会場内でのご飲食を許可して頂いております)

発達障がい支援フォーラム2013 参加申込書

FAX:(0853)43-2256

E-mail:wish@sazanami-g.jp

送信状は不要です。このまま送信して下さい。

FAX、または、メールで下記必要事項をご記入の上、お申し込み下さい。

所属	氏名	連絡先 (TELorE-mail)	託児希望	お弁当 (600円) *希望の方のみ○印
			人数・年齢	
			有・無 人(歳)	
			有・無 人(歳)	
			有・無 人(歳)	
			有・無 人(歳)	
			有・無 人(歳)	

※ 託児希望の方には折り返しご連絡いたしますので、つながりやすい連絡先をご記入ください。

※ 託児希望の方の締め切りは、11月19日とさせていただきます。

申し込み締め切り 11月25日(月)

(定員になり次第、締め切りとさせていただきます)