

唯一かけがえのない

YUI

今のあなたの理由を一緒に考え、

YUI

未来に結んでいく

YUI



島根県東部発達障害者支援センター ウィッシュ

発達障がい初診前アセスメント強化事業

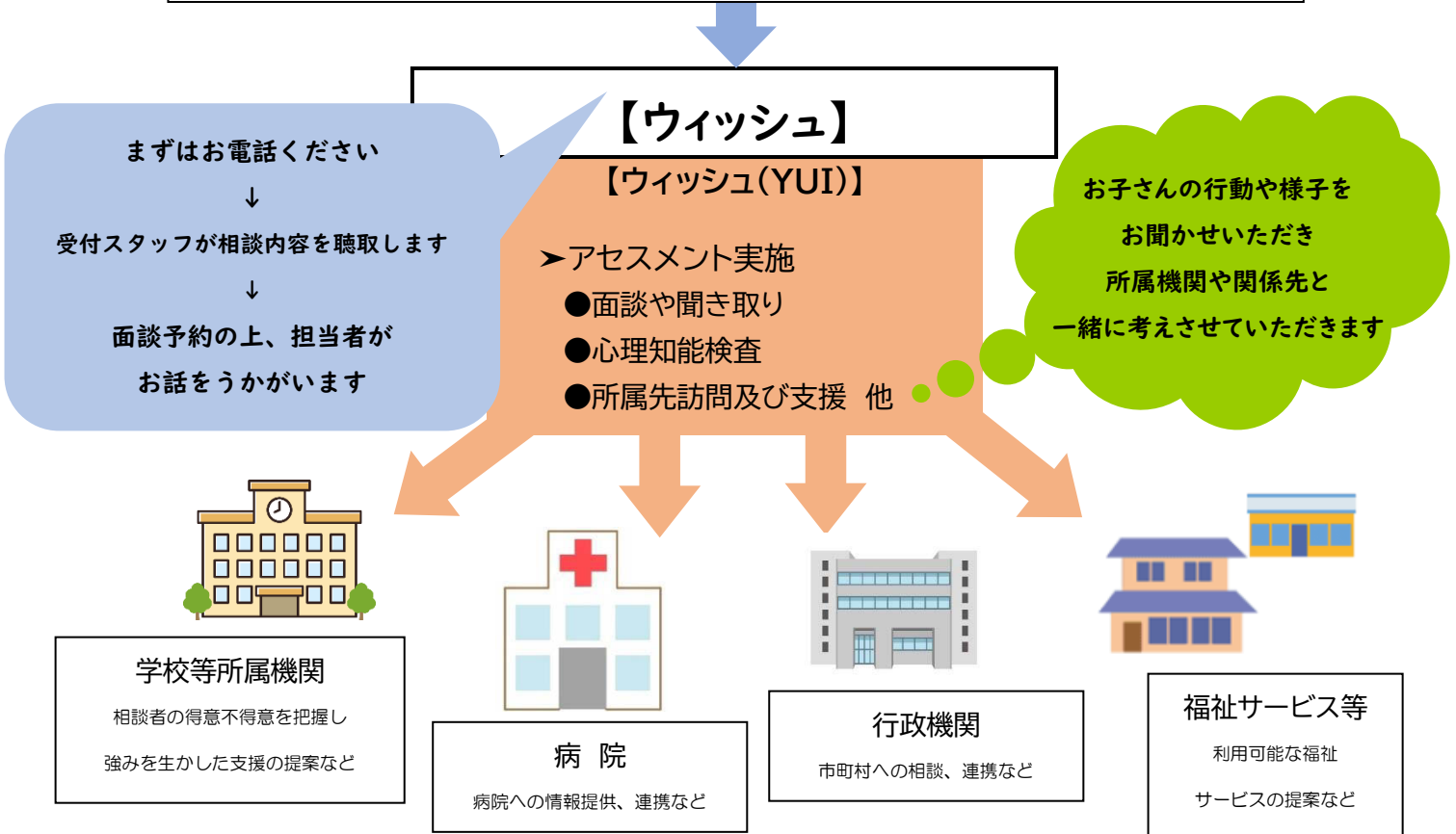
ユイ YUI

ウィッシュでは、発達に関する困りごとに関して、医療との連携や診断前の支援を適切かつ丁寧に行うために、「YUI」という窓口を設けています。相談されたご本人の様子をうかがい、各関係機関と連携しながら、その後の支援の検討や地域に合わせた相談先を案内させていただきます。お気軽にご相談ください。

*連絡・相談の際、診断の有無などの条件はありません。

● 相談の流れ ●

本人・保護者 / 学校等所属機関 / 地域医療・総合病院 / 支援相談機関



社会福祉法人 親和会
島根県東部発達障害者支援センター
ウィッシュ YUI

【連絡先】 TEL 050-3387-8699
出雲市大津町 1139 出雲合同庁舎 1F

ウィッシュ HP
はこちらから!

