

## 主な事業の内容

### 地域支援体制サポート ★地域支援マネージャー

◎市町村の担当各課及び、保健、医療、福祉、教育、労働などの関係機関との情報交換の場をもち、支援のネットワークづくりを進めます。

- ◇市町村ネットワーク会議（県東部10市町村）
- ◇ブロック連絡会議（松江圏域・出雲圏域・雲南圏域・隠岐圏域）

#### ★市町村体制整備への支援

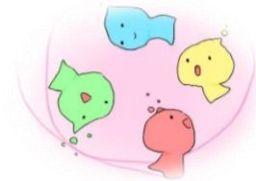
- ◇市町村のニーズに合わせて、支援体制づくりに協力します。
  - \*早期発見・早期支援の体制整備への支援
  - \*総合支援協議会、特別支援連携協議会等への協力参加

#### ★保育士等スキルアップ（専門性向上）のための派遣事業

- ◇保育士や幼稚園教諭等を対象に発達障がいについての継続研修の実施。（講師派遣）
  - \*保育所・幼稚園・児童発達支援センター・放課後等デイサービス 等における支援のスーパーバイズ（相談派遣）

#### ★関係機関への協力（機関サポート）

- ◇発達障がいのある方を支援している機関を訪問し、ケースの相談を通して対応方法や問題解決の手法 等について、支援者の方と共に考えていきます。
  - \*機関コンサルテーション（保育、教育関係機関、福祉関係機関 等）
  - \*ケース会議
  - \*観察・助言 等



## 相談

### ■個別相談（ウィッシュ職員による相談）

- ◇発達障がいのある方やご家族、関係機関の支援者の方からの発達障がいに関するさまざまなご相談（日常生活、発達、教育、就労 等）に応じます。
  - \*出雲相談室（①出雲合同庁舎／②出雲保健所）・松江相談室・安来相談室・雲南相談室・隠岐相談室

### ■医師定期相談

- ◇専門医による発達障がいに関する相談を定期的を実施しています。※事前予約・面談が必要です。
  - \*医師のオーダーにもとづいて心理・発達検査を行います。

## 普及啓発・研修

### ■普及啓発

- ◇発達障がいについての理解を広く促すために普及啓発活動を行います。
  - \*発達障がい支援フォーラムの開催およびHPや機関誌「望（ぼう）」（年2回）での情報提供 等

### ■支援者育成研修

- ◇身近な地域で発達障がいのある方への支援に携わる方々へ研修を行います。
  - \*基礎研修 新たに発達障がいのある方に関わる支援者や、ご本人・ご家族を対象に、「発達障がい」の基礎的知識や支援方法について学ぶ研修会を実施します。
  - \*専門研修 発達障がいのある方の支援に携わる方々に対し、各分野における専門性を向上させるための研修会を行います。（支援者研修、早期支援体制づくり、SST、LD、就労支援研修 等）

### ■研修講師の派遣

- ◇発達障がいについての研修会に、ウィッシュのスタッフを講師として派遣します。

## ゆるやかなステップによる支援事業

- ◇高校生や青年（16歳以上）を対象に少人数での活動を通して、自己理解や社会スキルについて学ぶ場を提供します。

## 家族支援

- ◇ペアレント・メンターの派遣や相談等を実施します。
- ◇ペアレント・トレーニングの普及促進、実施機関のサポートを行います。
- ◇親の会の活動への協力、座談会の開催などを行います。

## 発達障がい者初診前アセスメント強化事業

- ◇相談室 YUI（ユイ）の設置
  - \*幼児期・学齢期から思春期のお子様の発達に関する困りごとに対して、医療との連携や診断前の支援を適切かつ迅速に行います。



# 発達障がいの人たちが 安心して住める地域をつくるためのサポート ～ 市町村体制及び関係機関サポートについて ～

■島根県より配置された発達障がい地域支援マネージャーが、さまざまな方法で地域の支援者のみなさまをサポートいたします。

## ★ 利用の流れ ★

### お問い合わせ

ウィッシュ「**発達障がい地域支援マネージャー**」にご連絡ください。  
TEL : 050-3387-8699 / FAX : 050-3730-9745

### 事前打合せ

- ①訪問、来所または電話により、内容についてお聴きします。
- ②状況に応じたサポートの方法を話し合い、計画を立てます。

#### 市町村への協力 (体制整備支援)

市町村のニーズに合わせて、支援体制づくりに協力します。

- 早期発見・早期支援への支援
- 自立支援協議会、特別支援連

#### 専門性向上への支援 (講師派遣研修)

発達障がいのある方へ関わりのある関係機関を対象にした研修を実施します。

- 保育所、幼稚園、学校、福祉機関、行政機関、警察等へ研

#### 関係機関への協力 (機関コンサル等)

ケースの相談を通して、支援方法を考えていきます。

- 機関コンサルテーション
- ケース会議

### 地域支援体制サポート

#### ●●● 島根県東部発達障害者支援センター ウィッシュ ●●●

【松江相談所】いきいきプラザしまね2F      【出雲相談所】出雲合同庁舎1F／出雲保健所1F  
【安来相談室】安来市健康福祉センター(広瀬保健センター)      【雲南相談室】雲南市役所2F  
【隠岐相談室】隠岐の島町加茂  
【本部】社会福祉法人 親和会 さざなみ学園

☎ 050-3387-8699 / 📠 050-3730-9745 / ✉ wish@sazanami-g.jp

HPIは、こちら

