

## 平成23年度 医師定期相談のお知らせ

発達障がいに関する医師による定期相談を下記の通り実施しています。  
対象は、本人、保護者、教員、発達障がいに関わる支援者の方々及び関係機関の方等です。

**相談は無料**です。**お1人、原則1時間ずつ**相談を受付けます。秘密は堅くお守りします。

◆◆詳しい日程は裏面をご覧ください

会場	実施月	時間	専門領域	氏名	所属
松江 いきいきプラザ島根2階 心と体の相談センター 相談室	奇数月	13:30 ） 15:30	小児科	石井 尚吾	いしいクリニック
	6月 10月 2月	13:30 ） 16:00	精神科	藤本 晶彦	松江青葉病院
出雲 さざな学園 2階相談室	毎月	15:30 ） 17:30	小児科	木村 正彦	きむらこども ファミリークリニック
	奇数月	13:30 ） 16:00	精神科	和氣 玲 安田 英彰	島根大学医学部 精神医学講座
雲南 (社福)雲南広域福祉会 そよかぜ館	7月	13:30 ） 16:00	精神科	安田 英彰	島根大学医学部 精神医学講座



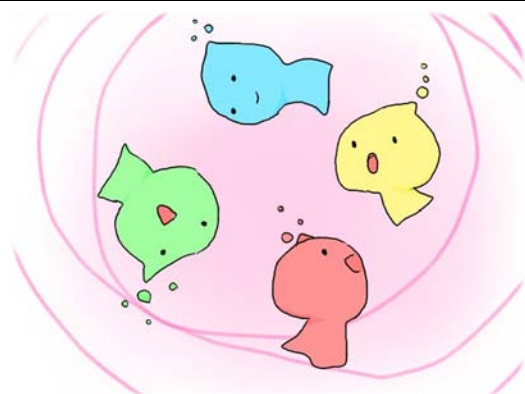
❖❖お問い合わせ・連絡先 ❖❖  
島根県東部発達障害者支援センター ウィッシュ  
〒699-0822 島根県出雲市神西沖2534-2  
社会福祉法人親和会 さざなみ学園内  
TEL 050-3387-8699 FAX 0853-43-2256  
E-Mail wish@sazanami-gj



《出雲会場》 さざなみ学園			
専門領域	医師氏名	予約時間	月日
小児科	木村 正彦	① 15:30～16:30	4月13日(水)
			5月11日(水)
			6月22日(水)
			7月13日(水)
			8月10日(水)
		② 16:30～17:30	9月14日(水)
			10月12日(水)
			12月14日(水)
			1月11日(水)
			2月8日(水)
精神科	和氣 玲	① 13:30～14:30	5月25日(水)
			9月28日(水)
		② 15:00～16:00	1月25日(水)
			精神科
② 15:00～16:00	3月21日(水)		

《松江会場》 心と体の相談センター 相談室			
専門領域	医師氏名	予約時間	月日
小児科	石井 尚吾	① 13:30～14:30 ② 14:30～15:30	5月9日(月)
			7月11日(月)
			9月12日(月)
			11月14日(月)
			1月16日(月)
			3月12日(月)
精神科	藤本 晶彦	① 13:30～14:30 ② 15:00～16:00	6月14日(火)
			10月11日(火)
			2月14日(火)

《雲南会場》 そよかぜ館 相談室			
専門領域	医師氏名	予約時間	月日
精神科	安田 英彰	① 13:30～14:30 ② 15:00～16:00	7月20日(水)



◆日にち、時間、会場、専門家氏名をご確認の上、ご予約ください。

ウィッシュでは乳幼児期から成人の方を対象に、相談支援発達支援(心理発達検査含む)、就労支援、啓発、研修を行っております。

医師定期相談については原則予約制ですが、ウィッシュスタッフは随時、お住まいの地域に伺います。まずはご連絡ください。